

# **DB Regio Südost**

## Unternehmenspräsentation

### Verkehrsbetrieb **Südostsachsen**

---

DB Regio AG

---

Regio Südost

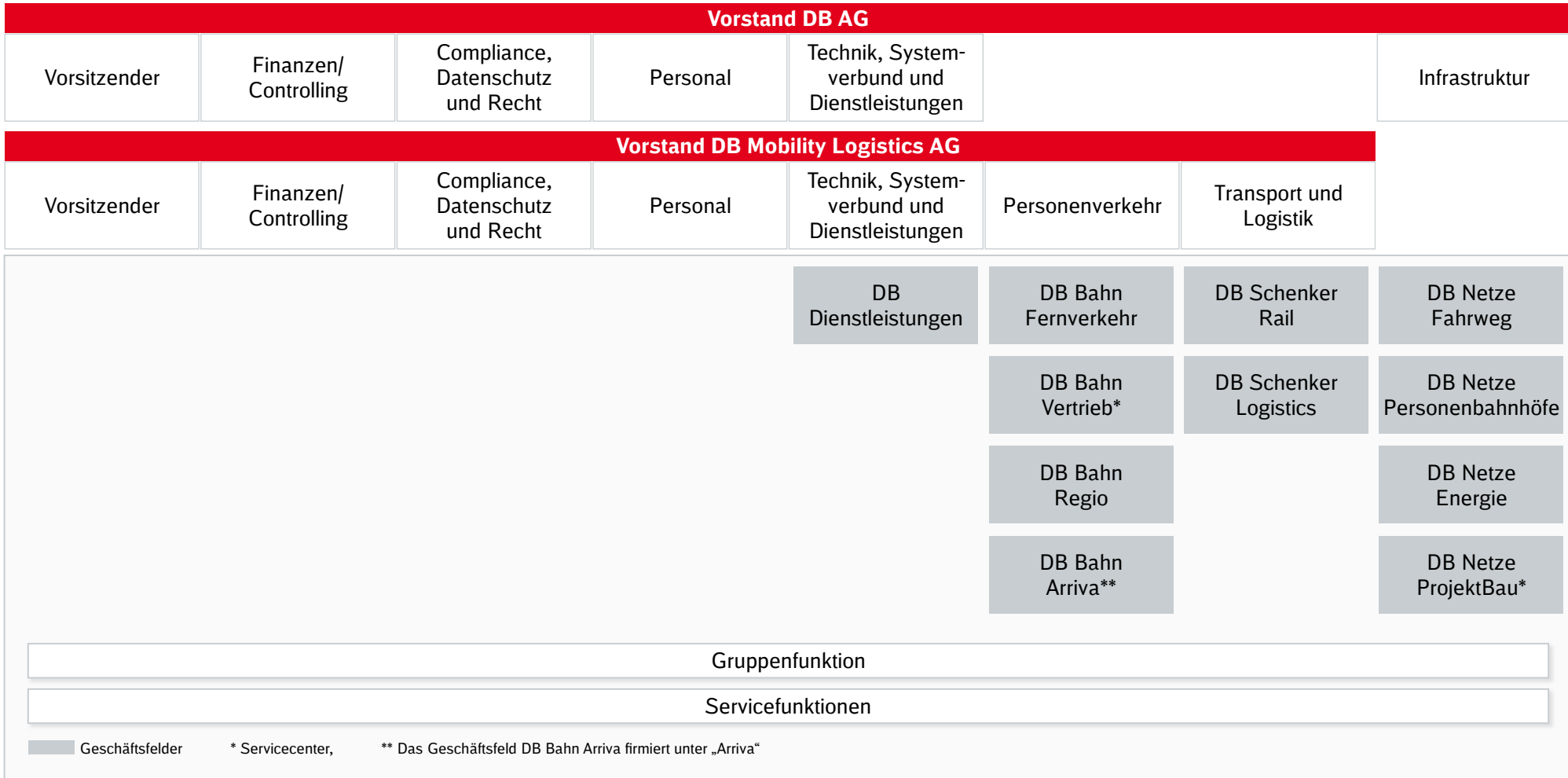
---

Dresden, Dezember 2011

---


<b>Deutsche Bahn AG</b>	<b>3</b>
■ Deutsche Bahn AG im Überblick	4
■ Entwicklung vom Infrastrukturapparat zum Wirtschaftsunternehmen	5
■ Was wir vorhaben: Den DB-Konzern weiterentwickeln	6
■ Verkehrsmittel Bahn	7
<b>Nahverkehrsmarkt</b>	<b>8</b>
■ Nahverkehrsmarkt Deutschland	9
<b>DB Regio AG</b>	<b>10</b>
■ Regionale Gliederung der DB Regio AG	11
<b>DB Regio Südost: Gliederung</b>	<b>12</b>
■ Unternehmenswerte	13
■ Die Regionalleitung und ihre Mitglieder	14
■ Leitung Verkehrsbetriebe	15
■ Kennzahlen Verkehrsbetrieb Südostsachsen	16
■ Ausbildung und Nachwuchsförderung	17
■ Fuhrpark	18
■ Verkehrsverträge	19
■ Länderüberschreitender Verkehr	20
■ <b>Reisendenzahlen im länderüberschreitenden Verkehr</b>	21
■ Bequem und günstig reisen im Nahverkehr	22
■ Kundenzufriedenheit	23

# Die Geschäftsfelder werden direkt durch den Vorstand der DB geführt




# Deutsche Bahn AG ein führendes Mobilitäts- und Logistikunternehmen

1)




- DB AG als Management Holding
- Integrierte Konzernstruktur
- Rating: Aa1 / AA

Umsatz (Mrd. €)	34,4
EBIT (Mio. €)	1.866
Mitarbeiter (Tsd.)	276
Brutto-Investitionen (Mrd. €)	6,9



- Nr. 2 Europäischer Schienenpersonenverkehr
- Nr. 1 Europäischer ÖPNV
- Nr. 2 Europäischer Personenverkehrsanbieter

Umsatz (Mrd. €)	17,6
EBIT (Mio. €)	908
Mitarbeiter (Tsd.)	53
Brutto-Investitionen (Mrd. €)	0,35



- Nr. 1 Größtes Schienennetz in Europa
- Nr. 1 Europäisches Verkehrsinfrastruktur-Unternehmen

Umsatz (Mrd. €)	8,1
EBIT (Mio. €)	900
Mitarbeiter (Tsd.)	46
Brutto-Investitionen (Mrd. €)	5,64

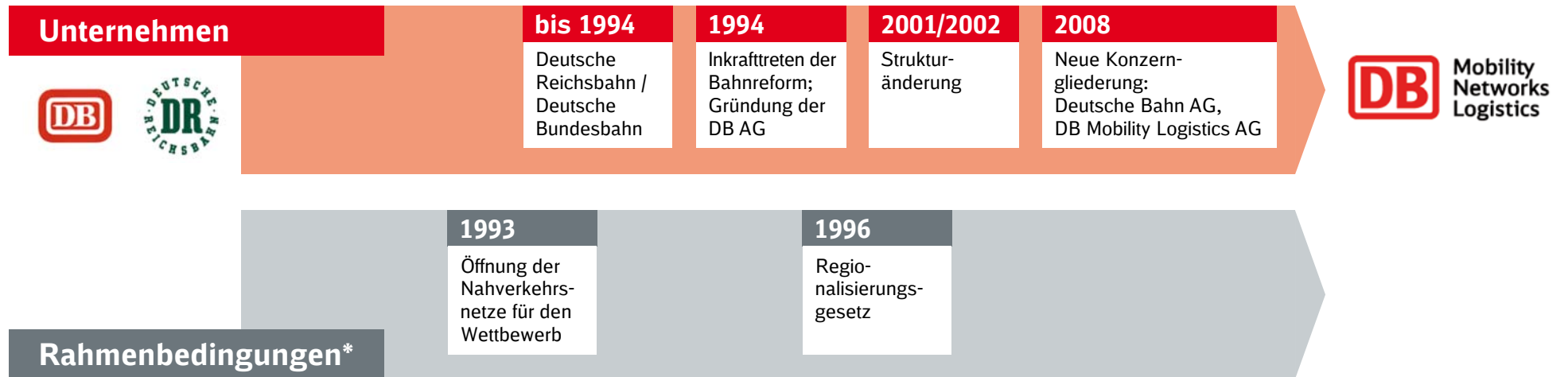


- Nr. 1 Europäischer Schienengüterverkehr
- Nr. 1 Europäischer Landverkehr
- Nr. 2 Luftfracht weltweit
- Nr. 3 Seefracht weltweit
- Nr. 6 Kontraktlogistik

Umsatz (Mrd. €)	18,9
EBIT (Mio. €)	316
Mitarbeiter (Tsd.)	91
Brutto-Investitionen (Mrd. €)	0,54

<sup>1)</sup> Differenz zwischen Summe Ressorts und DB-Konzern resultiert aus Sonstige Aktivitäten/Konsolidierung  
Quelle: Geschäftsbericht Deutsche Bahn AG, DB Mobility Logistics AG, 2010

## Entwicklung vom Infrastrukturapparat zum Wirtschaftsunternehmen



\* Rahmenbedingungen für Schienenpersonennahverkehr

# Unsere Vision: Wir werden das weltweit führende Mobilitäts- und Logistikunternehmen

## Langfristige Ziele

- Weiterer Ausbau der führenden Marktposition
- Verkehrsnetzwerke weltweit ausbauen und verknüpfen
- Maßstäbe hinsichtlich Qualität und Kundenzufriedenheit setzen
- Kosten dauerhaft senken
- Profitabilität nachhaltig steigern

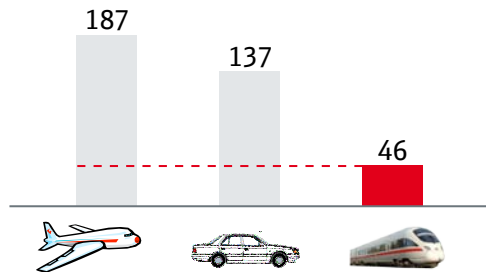


# Bereits heute steht die DB für das umweltfreundlichste Verkehrsmittel - diesen Vorteil bauen wir konsequent aus

## Umweltvorteil Schiene

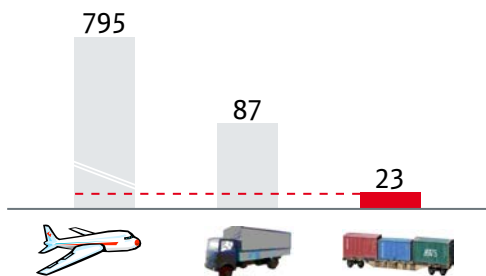
### Personenfernverkehr

CO<sub>2</sub>-Emissionen in g/Pkm

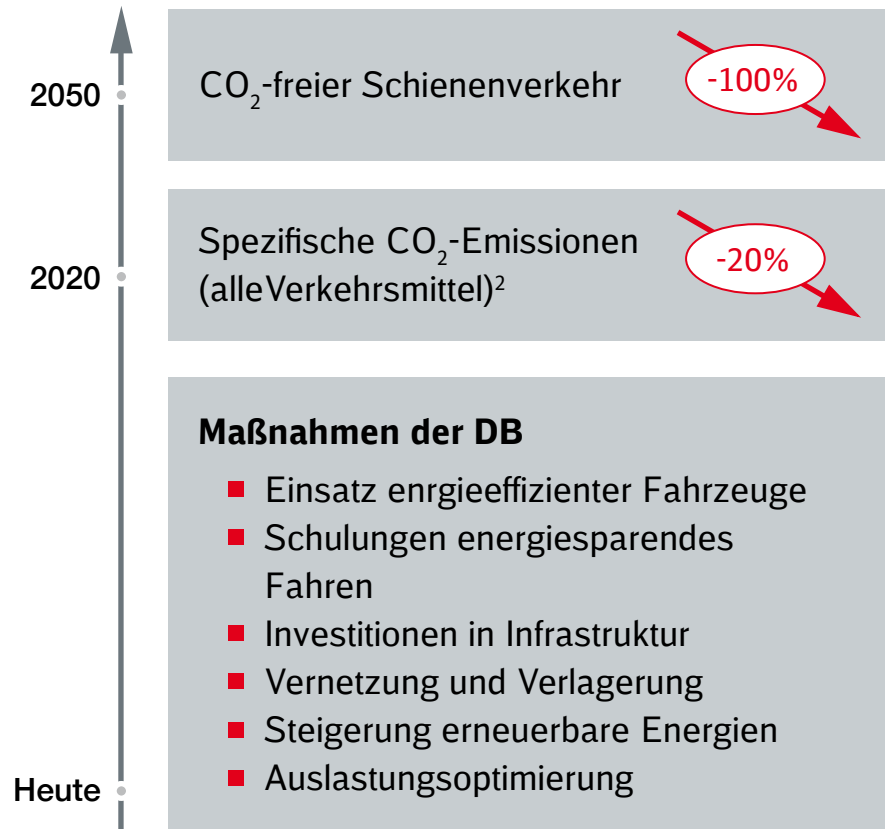


### Güterverkehr<sup>1</sup>

CO<sub>2</sub>-Emissionen in g/Pkm



## Vision DB - CO<sub>2</sub>-freier Schienentransport

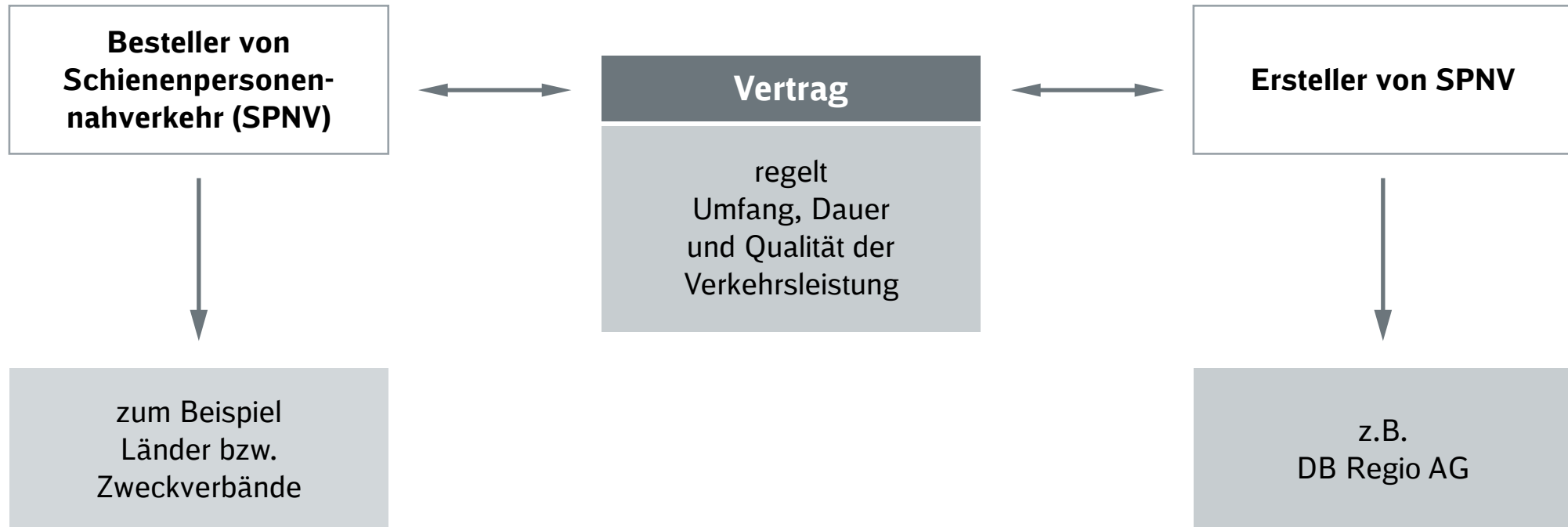


### Maßnahmen der DB

- Einsatz energieeffizienter Fahrzeuge
- Schulungen energiesparendes Fahren
- Investitionen in Infrastruktur
- Vernetzung und Verlagerung
- Steigerung erneuerbare Energien
- Auslastungsoptimierung

Quelle: DB AG, ifeu Heidelberg, Öko-Institut; <sup>1</sup> bezogen auf Europa; <sup>2</sup> bezogen auf 2006

## Akteure



## Nahverkehrsmarkt Deutschland

### Öffentlicher Personennahverkehr (ÖPNV)

#### Schienenpersonennahverkehr (SPNV)

Regional-  
verkehr

S-Bahn-  
verkehr

Sonstiger  
Schienen-  
verkehr bis  
etwa 50 km  
oder 1 Stunde

S-Bahn

Aufgabenträger:

- Bundesländer (Thüringen, Sachsen-Anhalt)
- Zweckverbände (Sachsen)

#### Öffentlicher Straßen- personenverkehr (ÖSPV)

Regional-  
busverkehr

Städtischer  
ÖSPV

Regional-  
bus

U-Bahn  
Straßenbahn  
Stadtbus

Aufgabenträger:

- Landkreis
- Stadt

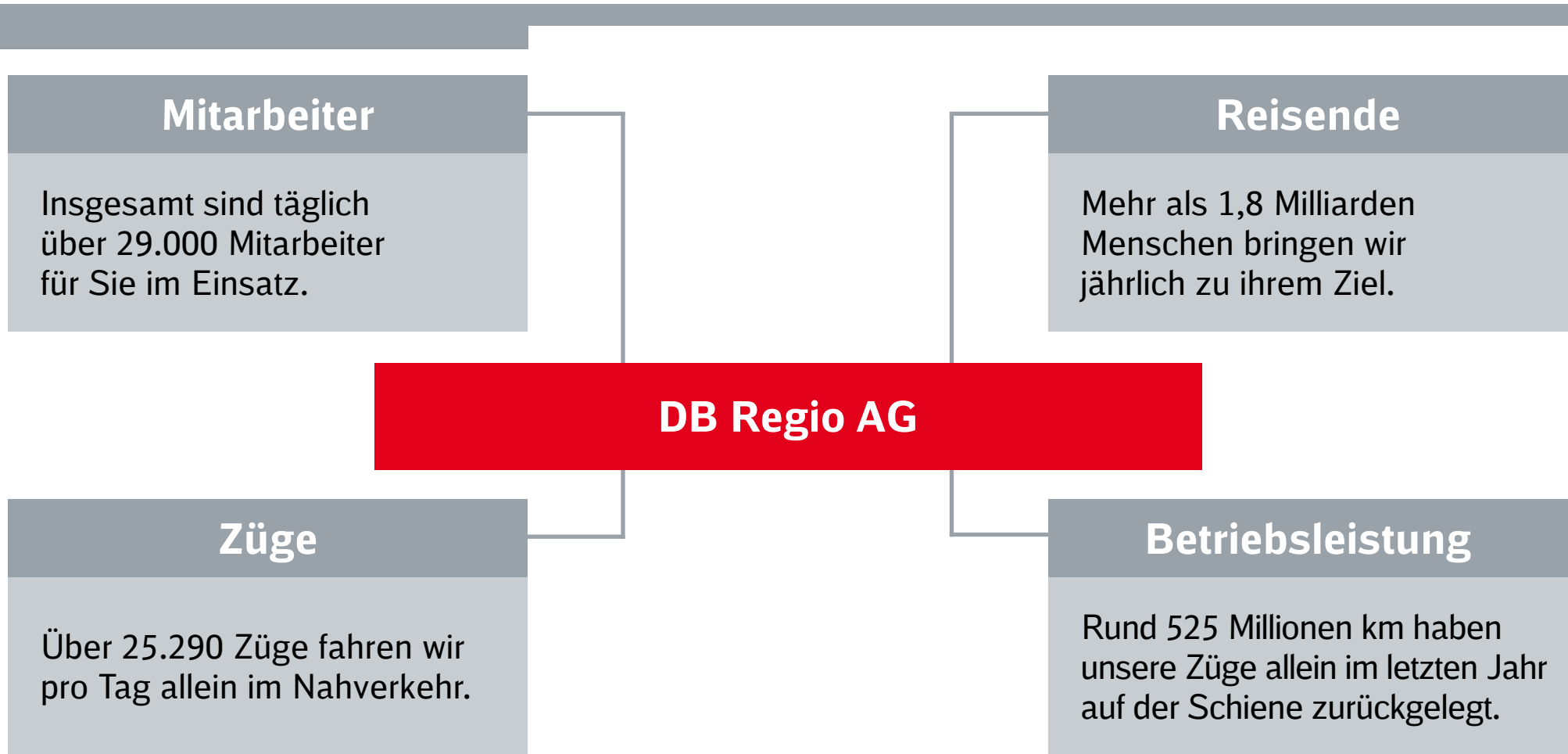
### Individualverkehr (IV)

motorisierter  
IV

motorisierter  
Zweirad  
Pkw  
Taxi  
Mietwagen

nicht  
motorisierter  
IV

Fußgänger  
Fahrrad



Quelle: Geschäftsbericht Deutsche Bahn AG, DB Mobility Logistics AG, 2010

## Die Regionen der DB Regio AG

Seit 2001/2002 ist der DB-Schiene-personen-nahverkehr in Regionen gegliedert.

Seit 2010 sind S-Bahn Hamburg und S-Bahn Berlin hinzugekommen. DB Regio Südost fasst den DB-Nahverkehr in Sachsen, Sachsen-Anhalt und Thüringen in einer regionalen Einheit zusammen.

## DB Regio Südost\*

Die Leistungen im Schienenpersonennahverkehr werden durch die Verkehrsbetriebe (Vb) Südostsachsen, Mitteldeutschland, Elbe-Saale und Thüringen, sowie die Elbe Saale Bahn und die Burgenlandbahn erbracht.

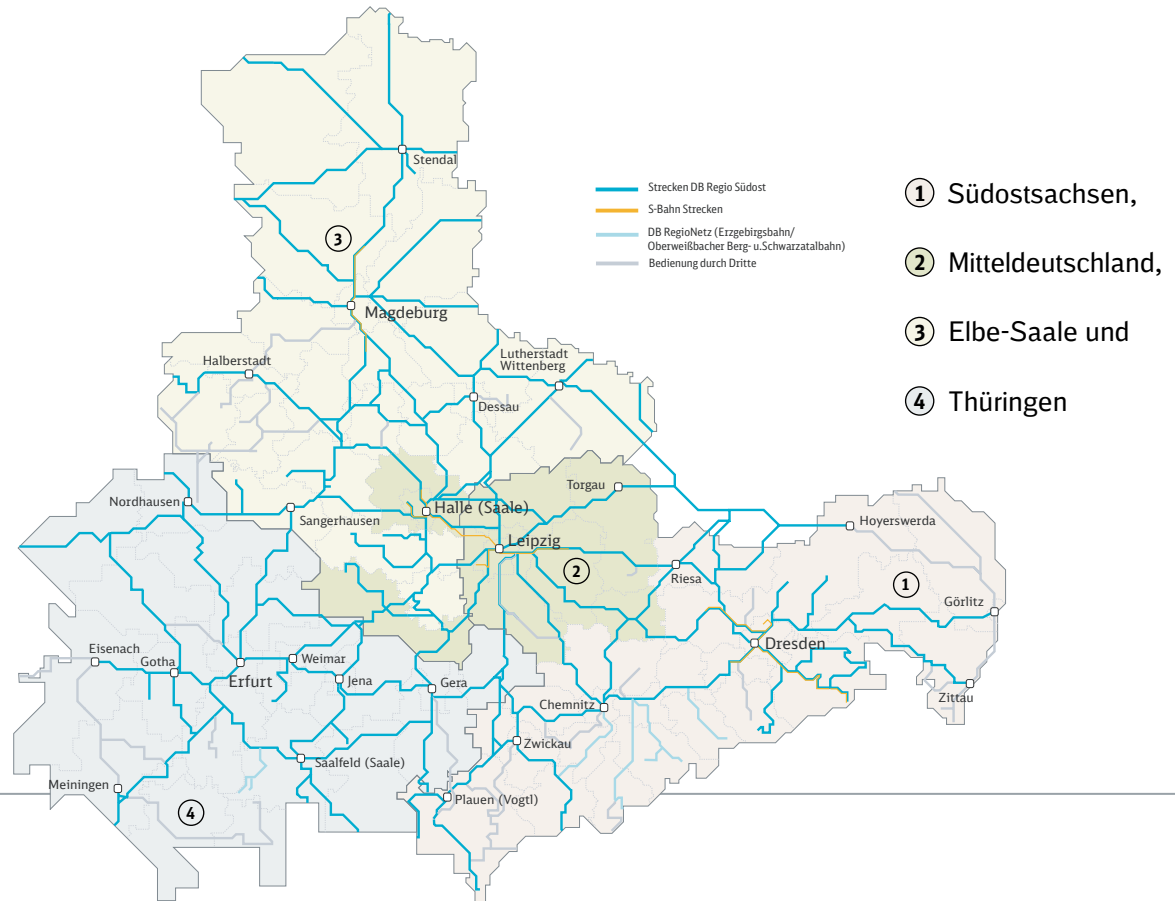
\* Verkehrsraum



# Kennzahlen DB Regio Südost

	Regio Südost
Streckennetz in km	5.337
Verkehrsgeb. in km <sup>2</sup>	54.944
Zug-km/Jahr in Mio	63,3
Personen-km in Mio	2.668,4
Reisende/Jahr in Mio	72,2
Reisende/Tag	197.711
Züge/Jahr	974.037
Züge/Tag	2.669
Mitarbeiter	3.364
bediente Stationen	887
Umsatz in Mio Euro	822,2

Verkehrsraum, Stand: Dezember 2010



## Zukunft **Regio** Südost



### Kundenorientierung

Kompetente und freundliche Mitarbeiter sorgen dafür, dass jeder Kunde sein Ziel zuverlässig, einfach und komfortabel erreicht.



### Wirtschaftlichkeit

Effiziente Produktion ist die Basis des Geschäfts. Durch die konsequente Ausrichtung auf den dauerhaften wirtschaftlichen Erfolg sichert DB Regio Südost seine Zukunft und damit auch Arbeitsplätze.



### Partnerschaftlichkeit

Das Unternehmen und seine Mitarbeiter agieren fair, respektvoll und vertrauensvoll in der Zusammenarbeit. So wird das ganze Potenzial ausgeschöpft.



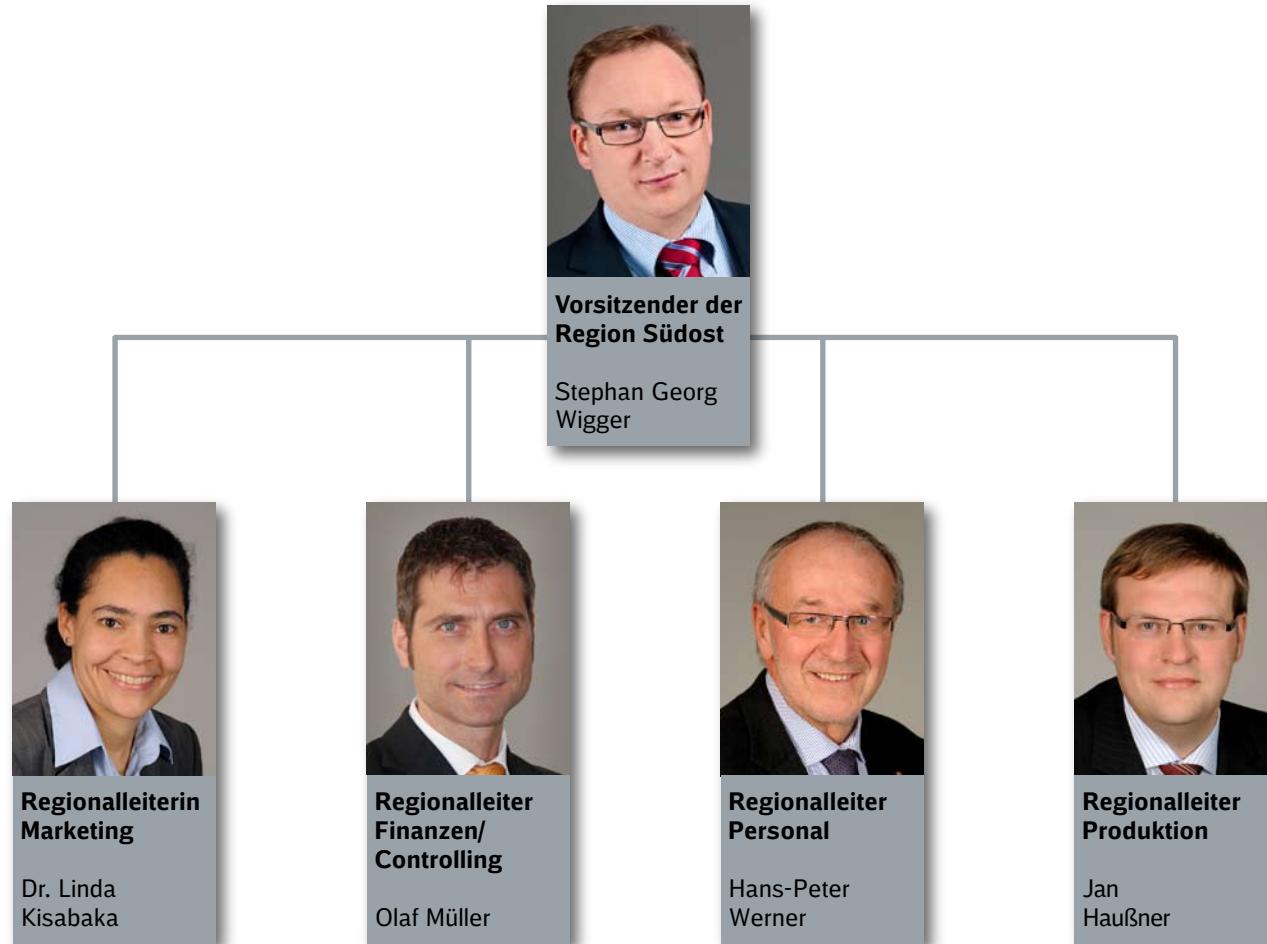
### Innovation

Das Unternehmen und seine Mitarbeiter sind offen gegenüber neuen Anforderungen, interessiert an neuem Wissen und kreativ bei der ständigen Verbesserung der Prozesse.



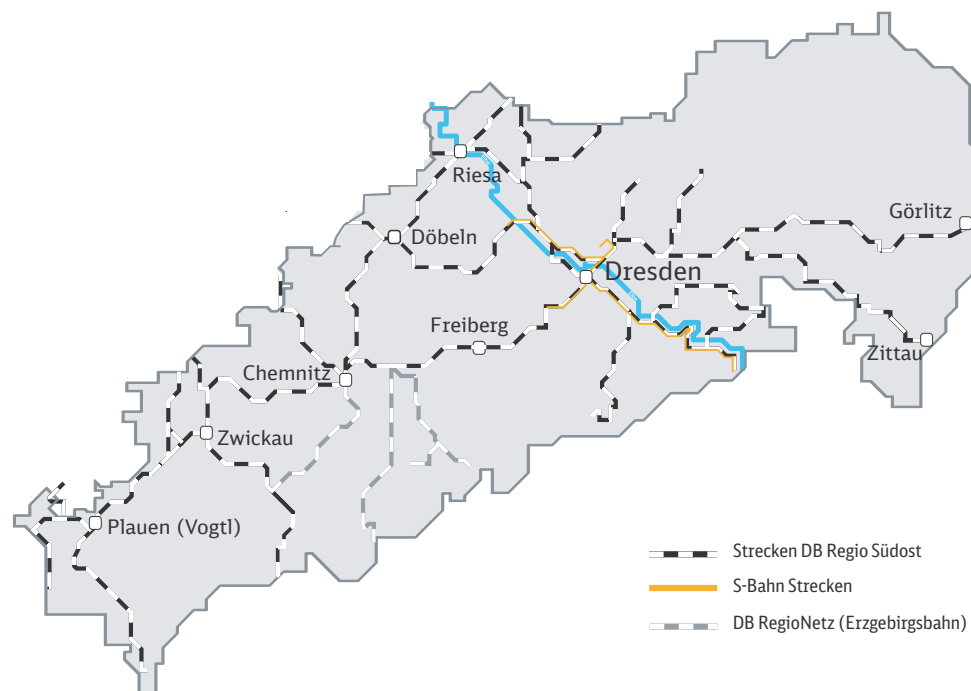
### Verantwortung

Als regionales Unternehmen trägt DB Regio Südost Verantwortung für klima- und umweltfreundlich organisierten Verkehr und für die Region insgesamt.





	Vb Südostsachsen
Streckennetz in km	939
Verkehrsgeb. in km <sup>2</sup>	14.028
Zug-km/Jahr in Mio	15,2
Personen-km in Mio	663,9
Reisende/Jahr in Mio	24,1
Reisende/Tag	66.056
Züge/Jahr	227.387
Züge/Tag	623
Mitarbeiter	716
bediente Stationen	206
Umsatz in Mio Euro	208,2



Verkehrsraum, Stand: Dezember 2010

# DB Regio Südost: Ausbildung und Nachwuchsförderung

## Berufsausbildung

(aktuell 150 Auszubildende\*)



- Eisenbahner/in im Betriebsdienst Fachrichtung Lokführer/Transport
- Kauffrau/-mann für Verkehrsservice
- Mechatroniker/-in

## Duales Studium

(aktuell 15 Dual Studierende\*)



- Dienstleistungsmanagement
- Technisches Management

## Praktika und Diplomarbeiten



- Praktikanten/Diplomanden in technischen und kaufmännischen Bereichen
- Schülerpraktika

## Sonstiges Engagement



- Aktuell 14 Schulkooperationen in den Bundesländern Sachsen, Sachsen-Anhalt und Thüringen

\*Anzahl Auszubildende/Studierende DB Regio Südost Stand 2010; Fotos (4): DB AG

## Fahrzeugauswahl



Baureihe	Höchstgeschwindigkeit	Leistung	Sitzplätze	Besonderheiten
VT 612	160 km/h	2 x 560 kW	148	Neigetechnik, Klimaanlage, barrierefreies WC
VT642	120 km/h	2 x 275 kW	123	Niederflureinstieg, klimatisierte und geräuschgedämmte Fahrgasträume, Fahrgastinformationssystem
Doppelstock-Steuerwagen BA 767	160 km/h	-	91 - 96	behindertenfreundlich, z.T. Klimaanlage, Fahrgastinformationssystem, Mehrzweckräume
Elektrische Lokomotive BR 143	120 km/h	3720 kW	-	ausschließlich im Nahverkehr eingesetzt, z.T. Wendezugsteuerung

Abkürzungen: ET Elektrotriebwagen, VT Verbrennungstriebwagen, BA Bauart, BR Baureihe; Fotos (5): DB AG

---

## Abgeschlossene Verkehrsverträge

---

### ZVOE

- Mit dem Zweckverband Verkehrsverbund Oberelbe (ZVOE) von 2001 bis 2012/2014 (Teilleistungen bis 12/2011, 12/2012, 06/2003)
- S-Bahn Dresden - Vertrag 2011 bis 2027
- RE 50 von 2011 bis 2021

---

### ZVMS

- Mit dem Zweckverband Verkehrsbund Mittelsachsen (ZVMS) von 2003 bis Dezember 2014

---

### ZVON

- Mit dem Zweckverband Oberlausitz-Niederschlesien (ZVON) von 2004 bis 2014

---

### ZVV

- Mit dem Zweckverband Öffentlicher Personennahverkehr Vogtland (ZVV) von 2000 bis Mai 2012
-

## Meilensteine

1999

Aufnahme Elbe-Labe-Sprinter (ELS) Bad Schandau - Děčín

2004

Aufnahme RE 2 (Dresden -) Zittau - Liberec

Aufnahme RE 20 Dresden - Děčín

Aufnahme kleiner Grenzverkehr Görlitz - Zgorzelec

2005

Verlängerung RE 2 nach Tanvald

Erweiterung Leistungsumfang ELS

2008

Erweiterung Leistungsumfang ELS

2009

Aufnahme RE 100 Dresden - Wrocław

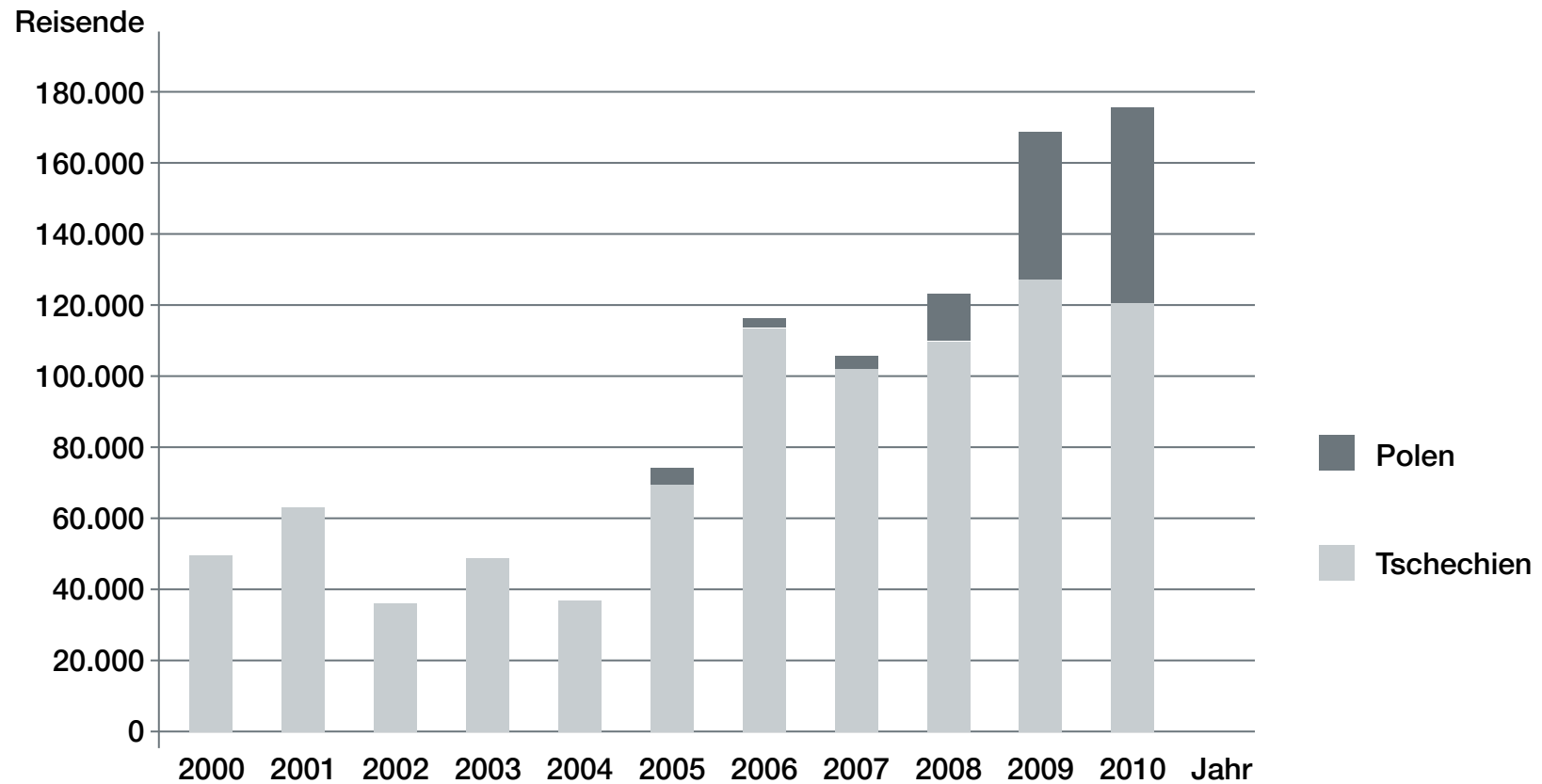
2010

Verlängerung RE 20 nach Litoměřice

Erweiterung Leistungsumfang und Einsatz moderner Triebwagen auf dem ELS

- 11.434 Züge/Jahr,
- 504.000 Zugkm/Jahr in Tschechien und Polen
- Kooperation mit ausländischen Bahnen: ČD (Tschechien) bzw. Przewozy Regionalne (Polen)

## Entwicklung der Reisendenzahlen





## Sachsen-, Sachsen-Anhalt- und Thüringen-Ticket

Kreuz und quer durch Sachsen, Sachsen-Anhalt und Thüringen

Ein Tag, eine Person, 21 €, jede weitere Person 3 €,

bis zu 5 Personen



## DB Monatskarte im ABO

12 Monate fahren - für max. 10 Monate zahlen

Dazu eine kostenlose BahnCard 25



## Sachsen-Böhmen-Ticket

Von Sachsen in grenznahe Gebiete in Tschechien

Ein Tag, fünf Personen, 33 €

Oder:  
Ein Tag, eine Person, 22 €

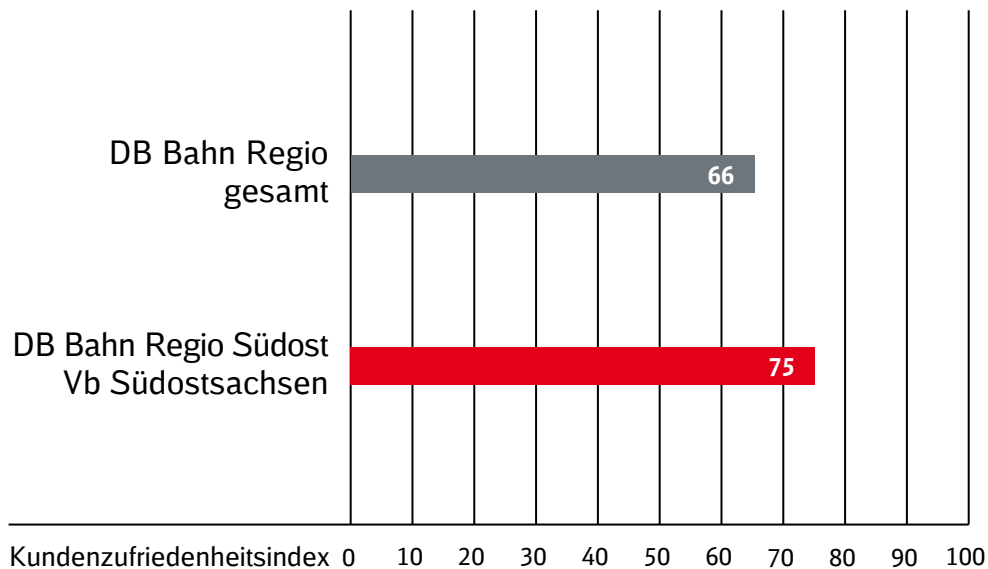


## Kunst-Ticket Dresden

Viel Kultur für wenig Geld, von einem Bahnhof in Sachsen nach Dresden, inklusive Eintritt in ein Museum nach Wahl der Staatlichen Kunstsammlungen

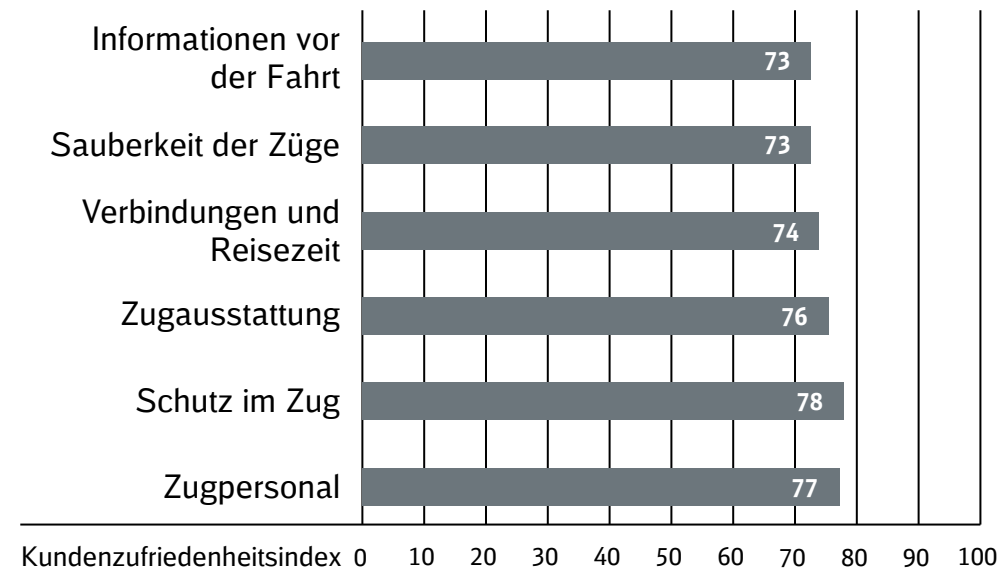
Eine Person, 21 €

## Gesamtzufriedenheit im Vergleich zu DB Bahn Regio gesamt



Die Kunden der DB Bahn Regio Südost des Vb Südostsachsen sind zufriedener als die Gesamtheit der Kunden der DB Regio AG.

## Kundenzufriedenheit Vb Südostsachsen - ausgewählte Faktoren



Die Faktoren Informationen, Sauberkeit der Züge, Leistungen/Verbindungen, Züge/Zugausstattung, Schutz und Personal beeinflussen maßgeblich die Gesamtzufriedenheit.

Quelle: Infasstudie zur Kundenzufriedenheit DB Bahn Regio, Befragung Frühjahr 2011